



MH ACS 150

Produttore istantaneo di Acqua Calda Sanitaria

Sistema completo "plug and play" per il trasferimento di calore da termoaccumulo di acqua tecnica con centralina di regolazione programmabile e circolatore. Il modulo **ACS 150** garantisce la produzione di acqua calda sanitaria con limitata formazione di calcare e alla temperatura impostata dall'utente. Lo scambio termico avviene mediante scambiatore a piastre in acciaio inox AISI 316 con la massima garanzia di igiene ed elevate prestazioni. Il modulo, collegato ad un termoaccumulo da cui preleva energia, è completo di tutti i componenti necessari al suo funzionamento e, attraverso una centralina con display grafico, permette all'utente di tenere monitorato il funzionamento oltre che impostare facilmente i parametri di utilizzo. Il cuore del gruppo **ACS 150** è la speciale regolazione elettronica che garantisce il valore di temperatura impostata dell'ACS mediante la modulazione della portata del circuito primario.

In questo modo sono garantiti:

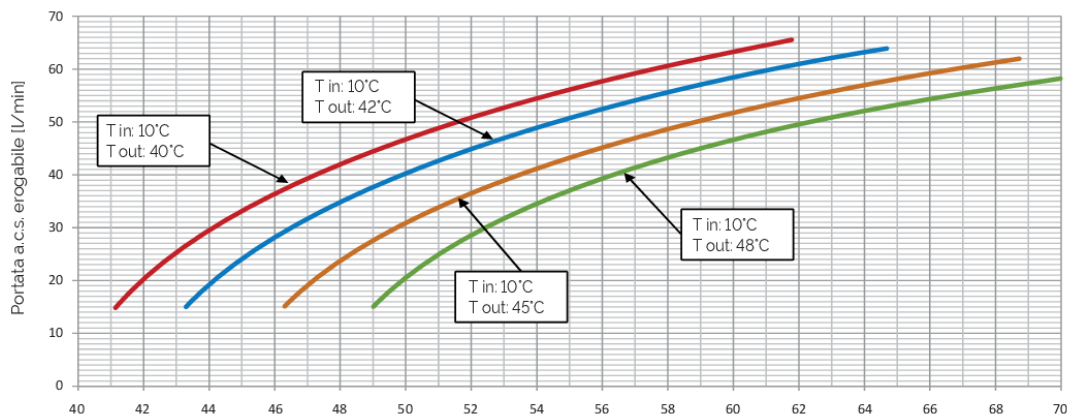
- ✓ Massimo salto termico sul circuito primario per ottimizzare l'efficienza del generatore (solare termico; pompa di calore; biomassa, ecc.)
- ✓ Regolazione precisa ed affidabile.

Grazie all'elevata efficienza dello scambiatore di calore, il modulo trova ideale applicazione negli impianti a pompa di calore o con pannelli solari, che utilizzano termoaccumuli a bassa temperature (50-55°C).

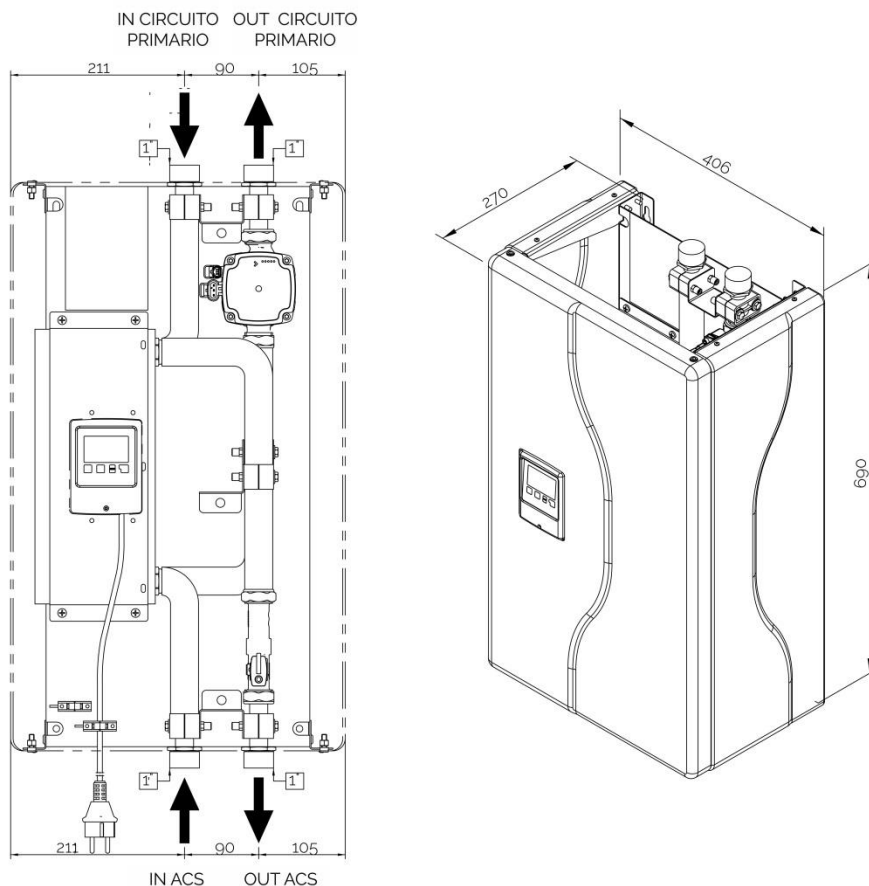


Plus

- ✓ Regolazione della temperatura dell'acqua calda;
- ✓ Pompa di circolazione ad alta efficienza (conforme alla direttiva 2005/32 ce) e con regolazione elettronica del numero di giri;
- ✓ Display grafico sinottico con indicazione delle temperature di impianto e della potenza resa;
- ✓ Facile installazione Plug and Play;
- ✓ Raccorderia coibentata;
- ✓ Contenitore con struttura metallica e pannelli in termoformato per montaggio a parete;
- ✓ Possibilità di gestire pompa di ricircolo sanitario.



Dimensioni



MH ACS 150

Dati tecnici

Alimentazione elettrica	230V / 50 hz / 1 ph
Potenza pompa primario min/max (W)	2/52
Assorbimento pompa primario min/max (A)	0.04/0.52
Potenza massima pompa di ricircolo impianto gestibile dalla centralina (W) (pompa non fornita)	460
Portata primario (l/h)	2800
Prevalenza residua circuito primario (m.c.a.)	1.0
Peso senza imballo/con imballo (kg)	20/27
Volume circuito primario (l)	1.6
Volume circuito sanitario (l)	1.4
Pressione massima di esercizio circuito primario (bar)	
Pressione massima di esercizio circuito sanitario (bar)	10
Connessioni circuito primario (pollici)	1" GAS M
Connessioni circuito secondario (pollici)	1" GAS M
Temperatura massima di utilizzo (°C)	95
Grado di protezione elettrico	IP40
Tipo spina collegamento elettrico	Schuko 10-16A/250V
Lunghezza cavo elettrico (m)	1.5
Portata minima di accensione a.c.s. (l/min)	5
Portata massima a.c.s. (l/min)	100